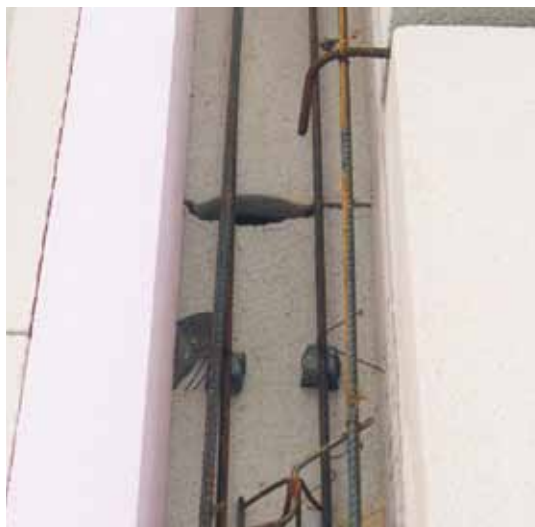


# YTONG Deckenrostverblender

## Verblendplatten, Verblendelemente

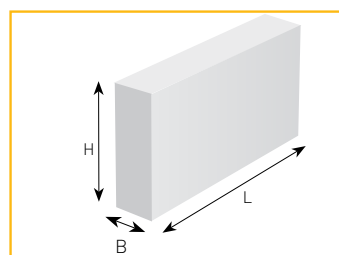
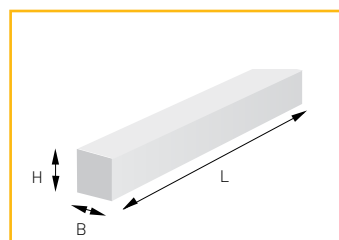
### Vorteile auf einen Blick

- dünne Plansteine/Elemente zur äußeren Abmauerung von Ort-beton-Bauteilen (z.B. Stahlbetondecken und Ringanker)
- keine zusätzlichen Schalungsarbeiten
- passende Ausführung für die gängigen Deckenhöhen
- schnelles und einfaches Setzen in Dünnbettmörtel
- kein Materialwechsel, gleicher Putzgrund für die Oberflächenbeschichtung



### Technische Daten

Kriterium	Dimension	Güteklasse			
		PP 2		P 3,3	
Druckfestigkeit i. M.	N/mm <sup>2</sup>	2,5		3,5	
Rohdichteklasse	-	0,50		0,60	
Wärmeleitfähigkeit $\lambda_D$	W/mK	0,13		0,16	
Rechenwert Eigenlast	kN/m <sup>3</sup>	6,0		7,2	
Diffusionswiderstand $\mu$	-	5			
Länge	cm	60		250	
Höhen	cm	25		20/24	
Breiten (Dicken)	cm	5	7,5	10	10
Paletteninhalt	Stk	96	64	48	-
	m <sup>2</sup>	14,40	9,60	7,20	-



### Technische Regelwerke:

Porenbeton Verblendplatten nach ÖNORM B 3209 bzw. Porenbeton Verblendelemente in Anlehnung an DIN 4223-1 bis 5

### Anwendungsbereich:

Ergänzungsteil zur äußeren Abmauerung von Umschließungsrosten bzw. Stahlbetondecken

### Profilierung:

Glatt

### Maßgenauigkeit:

Länge/Breite  $\pm 1,5$  mm, Höhe  $\pm 1,0$  mm

### Feuer/Brandschutz:

Nicht brennbar

### Verarbeitung/Ausführung

Analog nichttragende Wände

### Mörtel

Planblockmörtel M 10 nach ÖNORM EN 998-2

### Oberflächenbehandlung:

Außen: YTONG Außenputz, abgestimmte Leichtputze