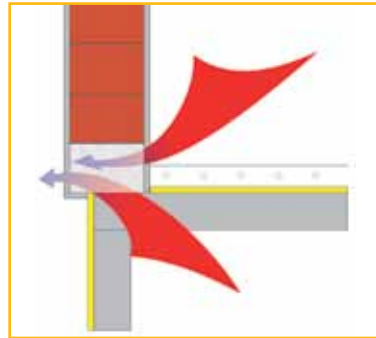


Thermofuß® von YTONG (mit Verbundsteinprofil)

Vorteile auf einen Blick

- homogener Baustoff, minimiert Wärmebrücken durch gleich gute Wärmedämmeigenschaften in allen Richtungen
- hervorragende Wärmedämmung mit bis zu $\lambda = 0,09 \text{ W/mK}$
- Vollstein für hohe Belastungen von allen Seiten
- ergonomisches Vermauern durch Griffaschen,
- Einsparung von ca. 4 kWh lfm/ahr



Thermofuß® von YTONG:

- wärmebrückenfrei zu unbeheizten Gebäudeteilen
- keine Chance für Kondensat bzw. Schimmelbildung



Technische Daten

Kriterium	Dimension	Güteklasse							
		PV 2		PV 2		PV 4			
Druckfestigkeit i.M.	N/mm ²	2,5		2,5		5,0			
Rohdichteklasse	-	0,35		0,40		0,60			
Wärmeleitfähigkeit λ_0	W/mK	0,09		0,11		0,16			
f_c -Werte nach ÖNORM EN 1996-1-1 ¹⁾	N/mm ²	a) 1,63 b) 1,36		a) 1,63 b) 1,36		2,95 2,14			
Rechenwert Eigenlast	kN/m ³	4,4		5,0		7,0			
Diffusionswiderstand μ	-	5		5		5			
Länge	cm	62,5	50	62,5		62,5			
Höhe	cm	20		20		20			
Breiten	cm	30	50	20		17,5	20	25	30

1) f k-Werte: a) für YTONG Planblockmörtel; b) für YTONG Thermomörtel

Technische Regelwerke:

Porenbetonsteine nach ÖNORM EN 771-4 bzw. B 3209

Anwendungsbereich:

Grundschar über Kellerdecke bei allen tragenden und nichttragenden Außen- und Innenwänden

Profilierung:

Nut/Feder, stirnseitig
Griffaschen: ab 25 cm Breite

Maßgenauigkeit:

Länge/Breite $\pm 1,5 \text{ mm}$, Höhe $\pm 1,0 \text{ mm}$.

Verarbeitung / Ausführung:

Mauerwerk tragend:
ÖNORM EN 1996-1-1
Mauerwerk nichttragend:
ÖNORM B 3358-4. Teil

Mörtel:

a) YTONG Planblockmörtel M 10 nach EN 998-2

b) YTONG Thermomörtel M 5 nach EN 998-2 bzw. ÖNORM B 3341

Wärme, Schall, Brand:

Die Werte der einzelnen Wanddicken sind den Datenblättern Bautechnik zu entnehmen.

Oberflächenbehandlung:

Innen: Gips-, Kalk/Gipsputze
Außen: abgestimmte Leichtputze für hochwärmedämmendes Mauerwerk.

YTONG Zubehör

Mauerwerksarmierungen **Stahlauswechslungen**

Kurzbeschreibung

Normales Mauerwerk kann im Allgemeinen keine Zugspannungen aufnehmen. Um dem entgegenzuwirken wird in der waagrechten Mörtelfuge eine Bewehrung zur Zugaufnahme eingebaut - in Form einer Stahlbewehrung (Murfor) oder aus Glasfasergewebe (Armyt).

a) MURFOR EFS/Z

b = 5 / 10 / 20 cm

Elementlänge: 3,05 m u. 3,15 m

Drahtdicke: 2 x 6 mm, flachgewalzt

Anwendung: nur bei Thermomörtel

b) ARMYT

Glasfasergewebe

b = 7 cm / 10 cm / 20 cm

Rollenlänge: 50 m

Anwendungen: nur bei Planblockmörtel

Öffnungen in Decken, die mit YTONG Deckenelementen bzw. Dach- und Deckenplatten ausgeführt sind, oder Wohndächern erfordern entsprechende Auswechslungselemente.

Für Elemente mit 24 cm Dicke und 62,5 cm Breite stehen folgende Standardteile ab Lager zur Verfügung und sind mit den Platten zu bestellen.

a) Auswechslungsbügel (für 1 Platte)

Für sämtliche Fälle **einer** Plattenauswechslung d = 24 cm, Breite = 62,5 cm, geeignet. Die zur Auswechslung gelangende Platte ist an der Unterseite 5 mm tief und ca. 60 mm breit am Plattenende auszunehmen. Mit je 2 YTONG - Nägeln, Länge 10 cm, Type A, wird der Auswechslungsbügel an den lasttragenden, anschließenden YTONG-Platten fixiert. Der Aus-

wechslungsbügel kann für Decken mit d = 24 cm, für beliebige Auflasten und Spannweiten verwendet werden.

b) Auswechslungswinkel (für 2 Platten)

Mit dem Auswechslungswinkel können **zwei** aneinanderliegende YTONG-Dach- und Deckenplatten auf die anliegenden YTONG-Platten aufgelagert werden. Die zur Auswechslung gelangenden Platten sind 70 mm breit und 7 mm tief an der Unterseite am Plattenende auszunehmen. Der Auswechslungswinkel ist mit 4 YTONG-Nägeln auf den angrenzenden Elementen zu fixieren. Der Winkel ist für alle möglichen Auflasten und Spannweiten der YTONG Decke bemessen. Die beiden durch den Auswechslungswinkel belasteten YTONG-Platten müssen jedoch die Zusatzlast aufnehmen können (statischer Nachweis erforderlich).

YTONG Werkzeuge

Um YTONG-Steine rationell wie kraftsparend be- und verarbeiten zu können, bieten wir Ihnen eine Auswahl an speziell für unseren Baustoff entwickelter Werkzeuge an.



Säge	Plankelle 15 cm	Ersatzschleifpapier*
Widiasäge*	Plankelle 20 cm	Sägewinkel*
Wandbohrer ø 20 mm	Plankelle 25 cm	Raspelbrett
Wandbohrer ø 30 mm*	Plankelle 30 cm	Mörtelschlitten 30 / 25 cm
Spiralbohrer ø 50 mm	Plankelle 40 cm	Mörtelschlitten 40 / 25 cm
Schalterdosenbohrer	Plankelle 50 cm	Mörtelschlitten 50 / 25 cm
ø 85 mm*	Gummihammer*	Werkzeugset
Rillenkratzer*	Elektrosäge Masterclass	(beinhaltet alle mit * gekennzeichneten Werkzeuge = 10 Stück)
Plankelle 10 cm	HM-Sägeblatt	
Plankelle 12 cm*	Schleifbrett*	