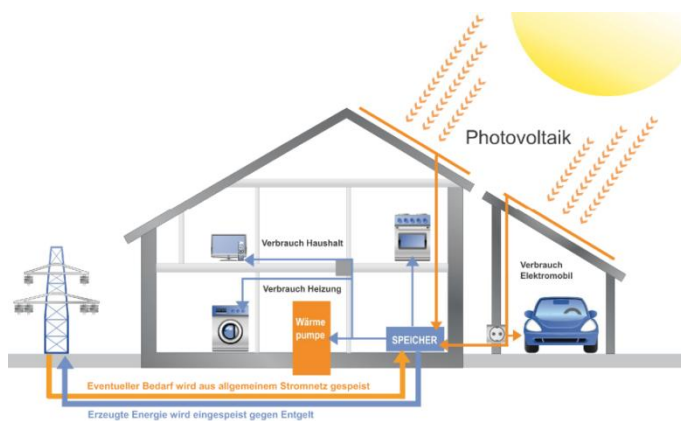
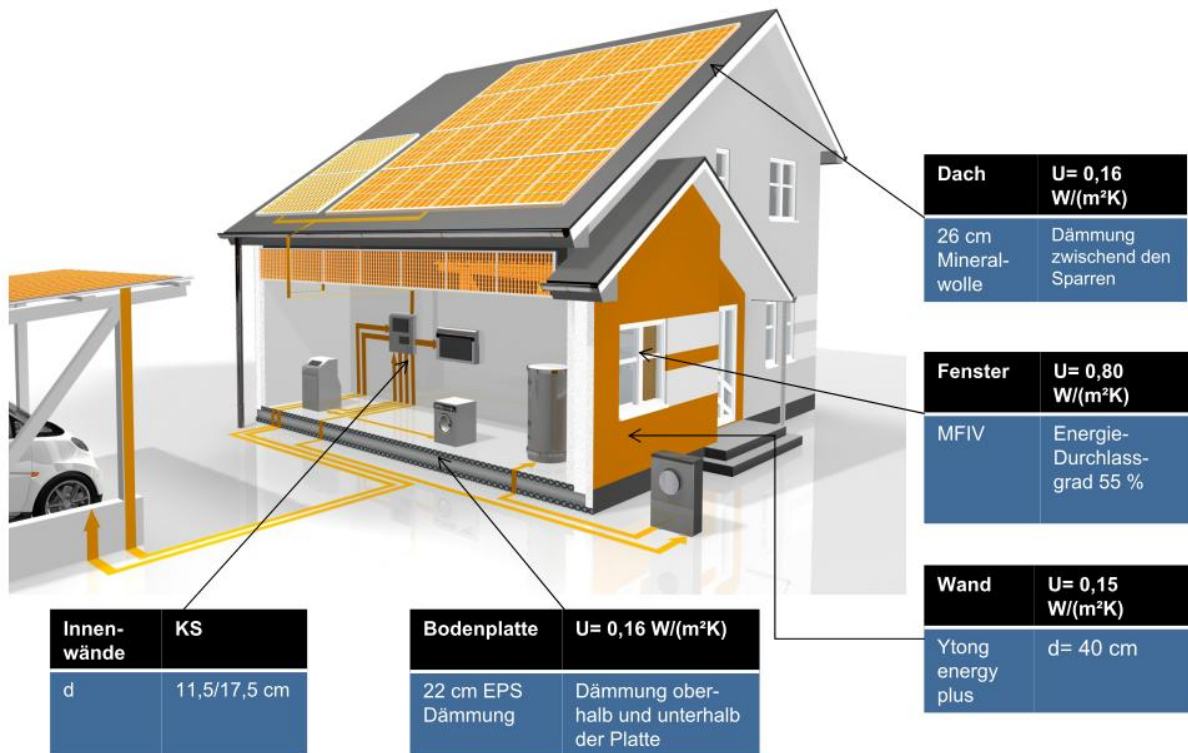


# Ytong baut weiter Marktposition in Österreich aus: Neue Technologien für energieeffizientes Bauen

Fotoanforderung

## Xella-Forschungszentrum entwickelt Plusenergie-Massivhaus M1



YTONG Energy PLUS – ein Kern aus Ytong Multipor wird mit zwei Schichten Porenbeton kombiniert 0,06 W/(mK)

Xella entwickelt ein Haus das mehr Energie erzeugt, als es selbst verbraucht, den Anforderungen der Zukunft entspricht und eine bezahlbare Lösung für Familien mit mittleren Haushaltseinkommen bietet. Dabei zum Einsatz kommt der neue YTONG Energy PLUS.

Bildnachweis: Ytong. Abdruck honorarfrei

Bitte fordern Sie die gewünschten Bilder unter [agentur@bauenwohnenimmobilien.at](mailto:agentur@bauenwohnenimmobilien.at) an oder Fotodownload unter: [ftp://mail.bauenwohnenimmobilien.at/newsletter/Ytong\\_PK12](ftp://mail.bauenwohnenimmobilien.at/newsletter/Ytong_PK12)

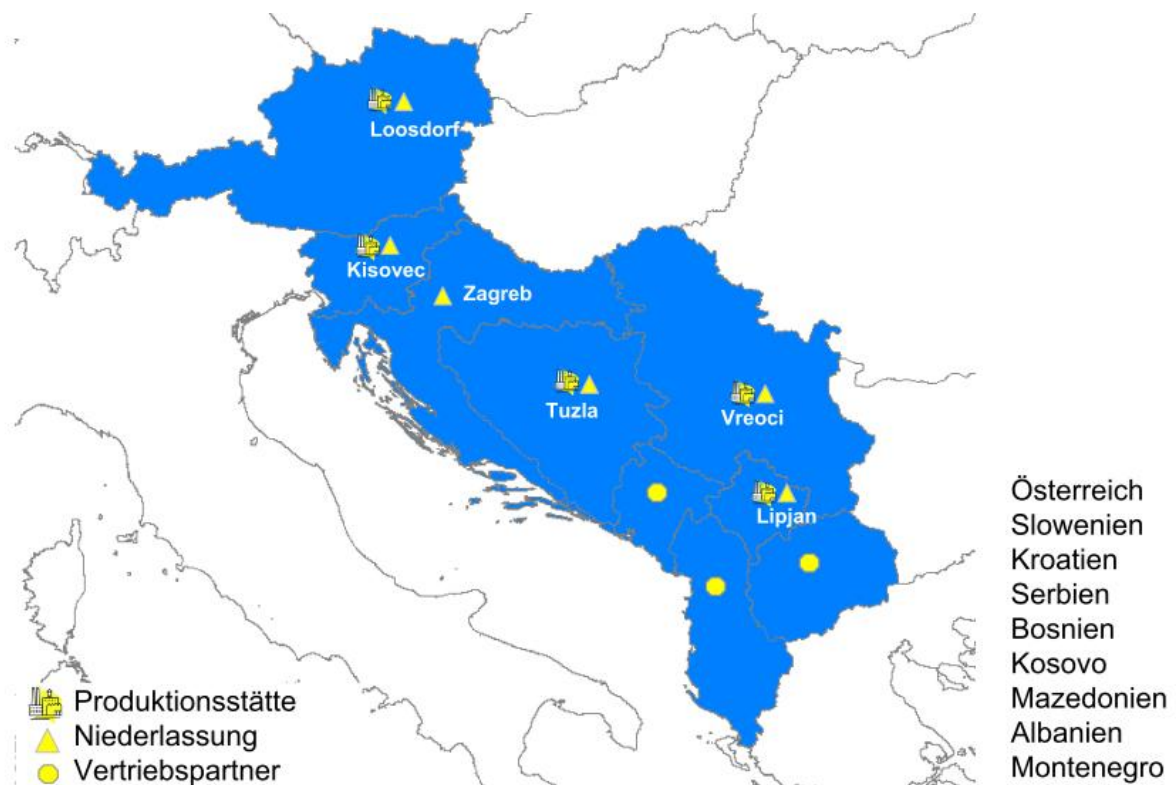
# Ytong baut weiter Marktposition in Österreich aus: Neue Technologien für energieeffizientes Bauen

Fotoanforderung

Xella international



Xella Alpe Adria



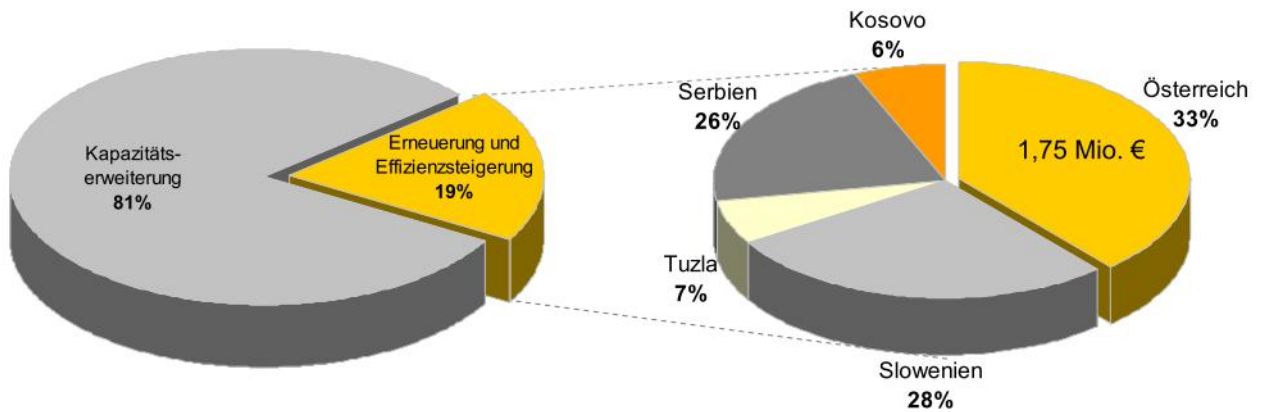
Bildnachweis: Ytong. Abdruck honorarfrei

Bitte fordern Sie die gewünschten Bilder unter [agentur@bauenwohnenimmobilien.at](mailto:agentur@bauenwohnenimmobilien.at) an oder  
Fotodownload unter: [ftp://mail.bauenwohnenimmobilien.at/newsletter/Ytong\\_PK12](ftp://mail.bauenwohnenimmobilien.at/newsletter/Ytong_PK12)

# Ytong baut weiter Marktposition in Österreich aus: Neue Technologien für energieeffizientes Bauen

Fotoanforderung

## 28 Millionen Euro für energieeffiziente Produktion



Economizer



Filter



v.l.: Andreas Rähse (CTO) und Claus Steiner (CEO) Xella Porenbeton Alpe Adria



Torsten Schoch, GF Xella Technologie- und Forschungsgesellschaft

Bildnachweis: Ytong. Abdruck honorarfrei

Bitte fordern Sie die gewünschten Bilder unter [agentur@bauenwohnenimmobilien.at](mailto:agentur@bauenwohnenimmobilien.at) an oder Fotodownload unter: [ftp://mail.bauenwohnenimmobilien.at/newsletter/Ytong\\_PK12](ftp://mail.bauenwohnenimmobilien.at/newsletter/Ytong_PK12)