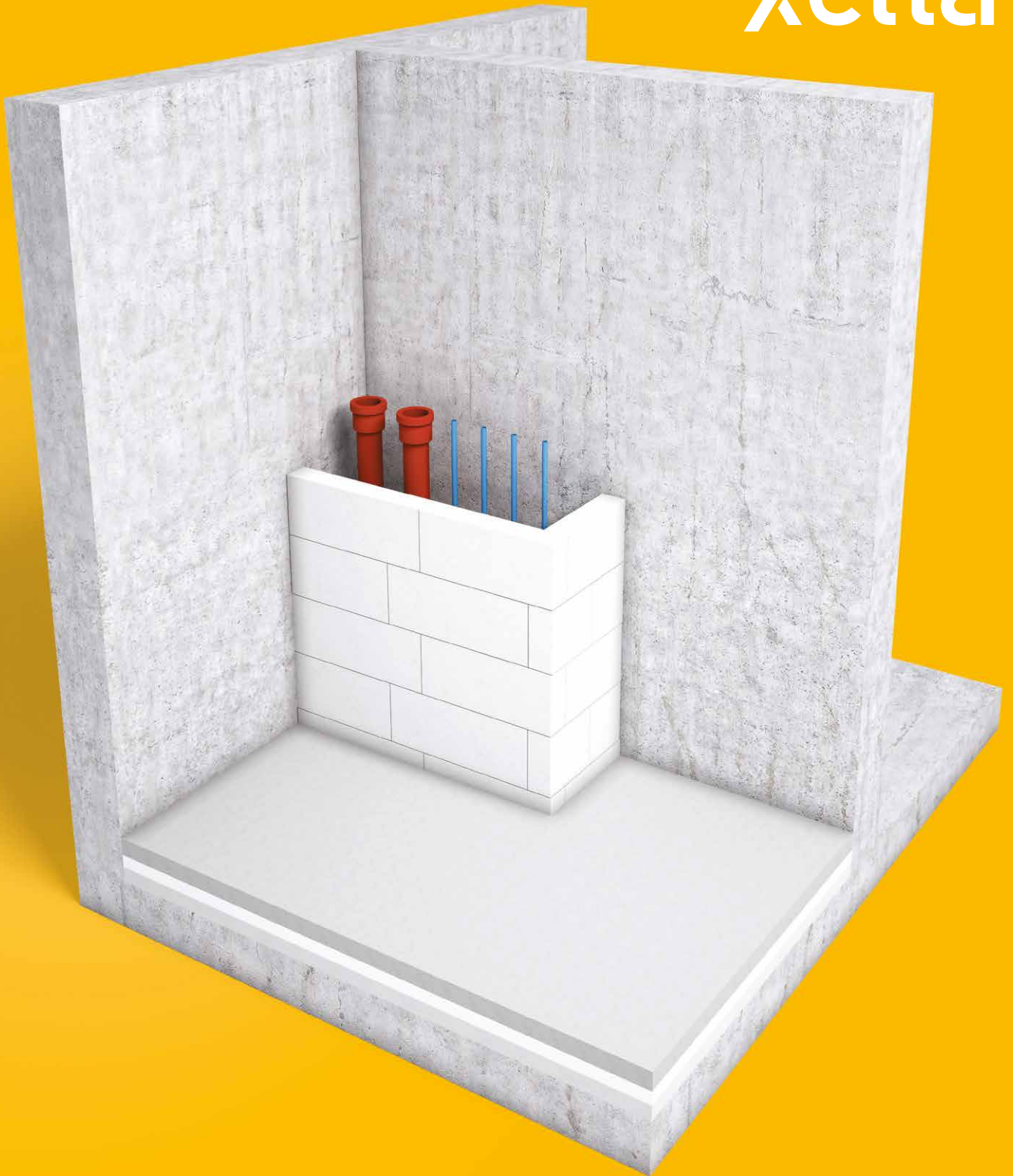


xella



**Massive Schachtwände
aus Ytong Porenbeton**

YTONG

Massive Schachtwände flexibel, schnell & einfach errichten!

Mit Ytong Plan- und Verbundsteinen werden massive Schachtwände mit besten Brand- und Schallschutzwerten schnell und einfach errichtet. Schachtwände aus Ytong haben bereits unverputzt einen Brandschutz ab EI 90.

Flexible Errichtung

Setzen Sie die 1. Schar Ytong Steine als Abmauerung für den Estrich. Danach haben alle anderen Gewerke Zeit, die Installationen sowie den Fußbodenaufbau fertig zu stellen, ohne sich zu behindern. Der Schacht kann danach einfach fertig gemauert werden.

Flexible Oberflächengestaltung

Schachtwände aus Ytong können verputzt, verspachtelt oder verflieset werden. Somit passen sich Ytong Schachtwände ideal an die umgebenden Wände an. Aber auch unverputzt erfüllen diese Schachtwände bereits alle technischen Anforderungen an den Brandschutz.

Alles aus einer Hand

Schachtwände aus Ytong lassen sich von der ausführenden Bau-firma herstellen. Sie benötigen dafür kein zusätzliches Gewerk auf der Baustelle.

Einfache und schnelle Verarbeitung

Ytong lässt sich millimetergenau zuschneiden und sehr effizient und rasch verarbeiten. Auch Abschnitte lassen sich einfach einbauen, wodurch Abfall vermieden wird.

Bester Brand- und Schallschutz

Bereits Steine mit einer Dicke von 75 mm bieten mit EI 90 besten Brandschutz. Mit raumseitigem Verputz werden bei dieser Stärke auch alle Schalldämm-anforderungen erfüllt.

Wertbeständig und langlebig

Der Massivbaustoff Ytong zeichnet sich durch lange Lebensdauer und geringe Instandhaltungskosten aus.

Ideal für Feuchträume

Durch hochwertige mineralische Naturrohstoffe und Diffusionsoffenheit sind Schachtwände aus Ytong perfekt für Feuchträume geeignet. Außerdem spart Ihnen Ytong Zeit und Geld, weil eine einfache Armierungsschicht mit flexiblem Fliesenkleber ausreicht, um darauf zu verfliesen! Die Ausführung eines Verputzes unter der Verfliesung kann somit entfallen.

Die ökologische Alternative

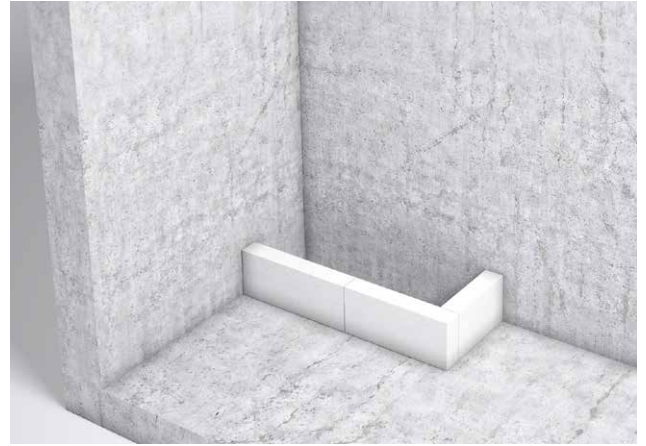
Sand, Kalk, Zement und Wasser sind die Hauptrohstoffe von Ytong. Diese sind in der Natur praktisch unbegrenzt vorhanden. Die Herstellung ist zusätzlich sehr ressourcenschonend gestaltet, so werden aus 1 m³ Rohstoff ca. 5 m³ Ytong.



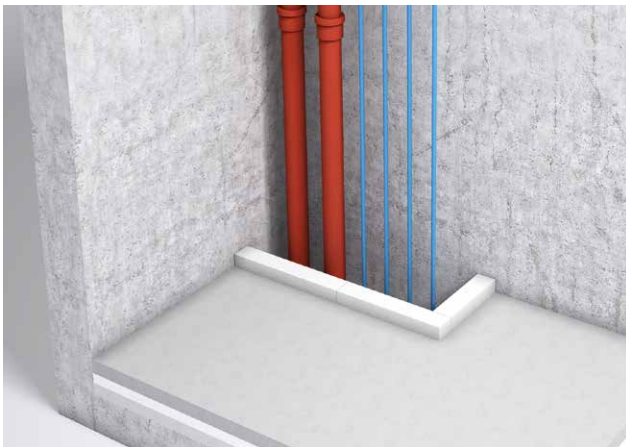
Flexible Errichtung



1. Schachtdurchführung in der Decke



2. Ytong als Abmauerung für den Estrich



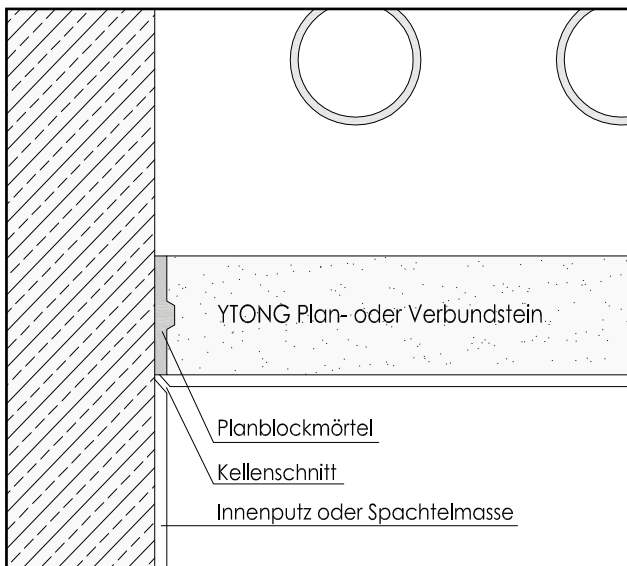
3. Installationsarbeiten & Fußbodenaufbau



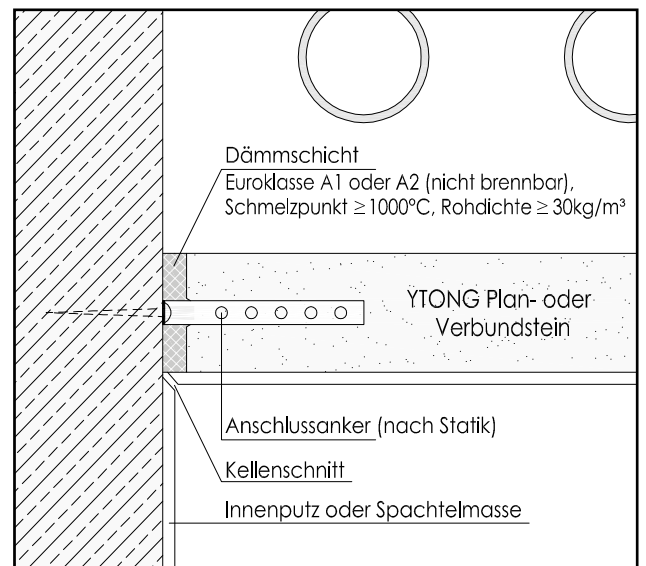
4. Schacht fertig stellen

Mögliche Wandanschlüsse

gemäß ÖNORM EN 1996-1-2



Wandanschluss satt vermörtelt



Wandanschluss mit Dämmstreifen

Hinweis:

Diese Broschüre wurde von Xella Porenbeton Österreich GmbH herausgegeben. Wir beraten und informieren in unseren Druckschriften nach bestem Wissen und dem neuesten Stand der Technik bis zum Zeitpunkt der Drucklegung. Da die Verwendung von Porenbetonteilen Normen und Zulassungsbescheiden unterliegt und diese Änderungen unterworfen sind, bleiben die Angaben ohne Rechtsverbindlichkeit. Eine Abstimmung mit den regional geltenden Bestimmungen und die statische Überprüfung sind in jedem Einzelfall durch den Planer notwendig.

Xella Porenbeton Österreich GmbH

Wachaustraße 69
3382 Loosdorf / NÖ

Telefon +43 2754 / 63 33 - 0
Telefax +43 2754 / 63 72
Ytong-at@xella.com
www.Ytong.at

The logo for Xella, featuring the word "Xella" in a bold, blue, sans-serif font. The letter "X" is stylized with a diagonal slash through it.