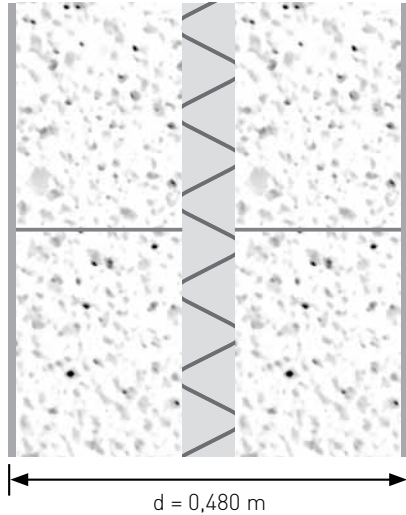


Wohnungs- und Haustrennwand WTW 2.3

Verbundstein/Systemwandelement P4 - 0,60 / 20 cm + 6 cm TFP + 20 cm

Wandaufbau



Verbundblock:

Mauermörtel: YTONG Planblock. (Dünnbett, $d: 0,002 \text{ m}$)
MG laut ÖNORM EN 998-2

Systemwandelemente:

Bei Innenputzen wird eine Fugenbandage oder eine vollflächige Putzarmierung empfohlen.

Bauteildaten / Wandaufbau

Nr.	Bezeichnung	d [m]	M [kg/m ²]	ρ [kg/m ³]	λ [W/m K]	μ [-]	sd [m]	R-Wert [m ² *K/W]
1	YTONG I-Fertigputz	0,010	13,0	1.300	0,600	15,0	0,15	0,017
2	YTONG Verbundstein SWE P4 / 0,60	0,200	126,0	630	0,160	5,0	1,00	1,250
3	Trennfugenplatten TRFP 60	0,060	6,9	115	0,033	1,0	0,06	1,818
4	YTONG Verbundstein SWE P4 / 0,60	0,200	126,0	630	0,160	5,0	1,00	1,250
5	YTONG I-Fertigputz	0,010	13,0	1.300	0,600	15,0	0,15	0,017
Summen		0,480	284,9	3.975				4,352

U-Wert, EN ISO 6946

R-Wert: $0,13 + 4,35 + 0,13 = 4,61 \text{ m}^2\text{K/W}$

U-Wert: $0,22 \text{ W/m}^2\text{K}$

Statische Kenngrößen

Kenngröße	Bezeichnung	Wert	Einheit
Mittlere Steifigkeit	$f_b =$	5,00	[N/mm ²]
Charakteristische Wanddruckfestigkeit (mit Planblockmörtel)	$f_k =$	2,95	[N/mm ²]

Wärmeschutztechnische Bauteilkenngrößen

Kenngröße	Bezeichnung	Wert	Einheit
Periodenlänge	-	24	Stunden
Flächenbez. wirksame Wärmespeicherkapazität, innen	$C_{w,B.A.i.24} =$	49,44	[kJ/m ² K]
Flächenbez. wirksame Wärmespeicherkapazität, außen	$C_{w,B.A.a.24} =$	49,44	[kJ/m ² K]
Flächenbezogene speicherwirksame Masse, innen	$m_{w,B.A.i.24} =$	47,24	[kg/m ²]
Flächenbezogene speicherwirksame Masse, außen	$m_{w,B.A.a.24} =$	47,24	[kg/m ²]
Wärmedurchgangswiderstand	$R_t =$	4,35	[m ² K/W]
Wärmedurchgangskoeffizient	$U =$	0,22	[W/m ² K]
Übergangskoeffizient innen	$\alpha_i =$	7,69	[W/m ² K]
Übergangskoeffizient außen	$\alpha_e =$	7,69	[W/m ² K]
Wärmeübergangswiderstand innen	$R_{si} = 1/\alpha_i =$	0,13	[m ² K/W]
Wärmeübergangswiderstand außen	$R_{se} = 1/\alpha_e =$	0,13	[m ² K/W]
Diffusionsäquivalente Luftschichtdicke	$\mu \cdot d =$	2,36	[m]

Schallschutztechnische Bauteilkenngrößen ÖNORM B 8115 [1-4]

Kenngröße / Bezeichnung/ Attest	Bezeichnung	Wert	Einheit
Bewertetes Luftschalldämm-Maß des Grundbauteils	$R_w =$	53	[dB]
Luftschallverbesserungsmaß	$\Delta R_w =$	+10	[dB]
Bewertetes Luftschalldämm-Maß des Gesamtbauteils	$R_w =$	63	[dB]

Berechnung lt ÖNORM B 8115-4 | siehe auch Messung Groß Sieghart 63/66 DB

Brandschutztechnische Bauteilgrößen

In Übereinstimmung mit der ÖNORM EN 13501-2 wird die oben angegebene tragende Wand bezüglich ihres Feuerstandes mit **REI-M 90** klassifiziert. Siehe Prüfbericht MA39 – VFA 2007-1393.01

Prüfvermerk

Die bauphysikalischen Werte wurden durch Ingenieurbüro für Bauphysik Christian Jachan GmbH & CoKG, www.jachan.at, geprüft und für richtig befunden.