

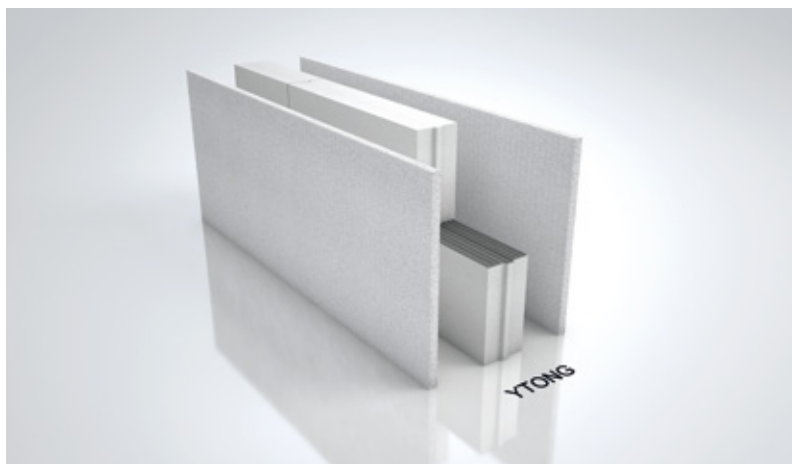
ZWISCHENWAND NIW 1.1 & NIW 1.2

Ytong Verbundstein PV 4-0,60 12 cm & Ytong Verbundstein PV 4-0,60 10 cm

Wanddicke:
12/14 cm

■ Zwischenwand

- Ideal für Einfamilienhäuser, Mehrfamilienhäuser, Reihenhäuser
- Massive, mineralische Innenwand mit geringem Eigengewicht



Zwischenwand NIW 1.1

Wandaufbau	d cm
Ytong Innenputz oder Kalk-Gipssputz	1,00
Ytong Verbundstein PV 4-0,60	12,00
Ytong Innenputz oder Kalk-Gipssputz	1,00
Feuerwiderstandsklasse des Wandbildners (unverputzt)	EI 180
Bewertetes Schalldämm-Maß	$R_w = 39$ dB

Zwischenwand NIW 1.2

Wandaufbau	d cm
Ytong Innenputz oder Kalk-Gipssputz	1,00
Ytong Verbundstein PV 4-0,60	10,00
Ytong Innenputz oder Kalk-Gipssputz	1,00
Feuerwiderstandsklasse des Wandbildners (unverputzt)	EI 180
Bewertetes Schalldämm-Maß	$R_w = 37,2$ dB



Weitere Daten, Werte und Hinweise finden Sie in unseren System- & Produktdatenblättern und in der „Verarbeitungsanleitung Ausbau“.

www.ytong.at

Vorteile der beiden Zwischenwände

- Der ebene, gleichmäßige Untergrund lässt sich leicht verputzen, spachteln oder direkt verfliesen.
- Einfache Bearbeitung beschleunigt den Baufortschritt.
- Das diffusionsoffene Material eignet sich ideal für Feuchträume.

