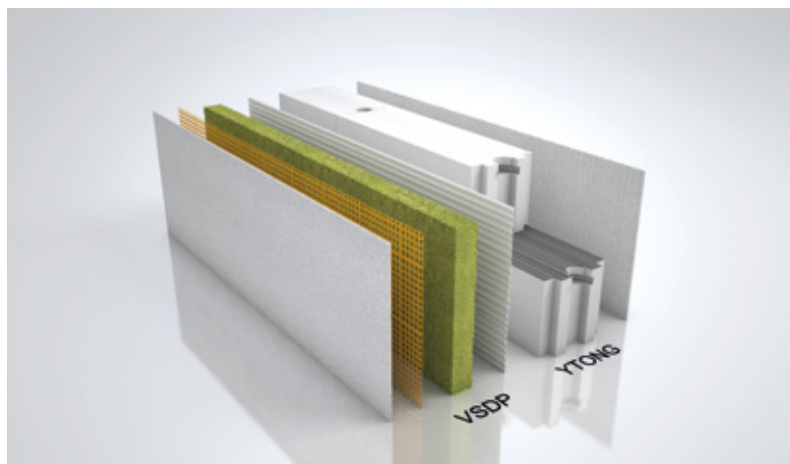


WOHNUNGSTRENNWAND WTW 1.1

Ytong Verbundstein PV 4-0,70 20 cm & VSDP 5,5 cm

- Wohnungstrennwand und Stiegenhaustrennwand
- Ideal für Mehrfamilienhäuser, Reihenhäuser
- Massives, mineralisches Wandsystem
- Schlanker Wandaufbau



U-Wert:
0,32 W/m²K

Wanddicke:
29 cm

Wärmeschutz

Wandaufbau	d cm	λ W/mK	d/λ m ² K/W
Ytong Innenputz oder Kalk-Gipsputz	1,50	0,600	0,025
Ytong Verbundstein PV 4-0,70	20,00	0,180	1,111
isover Vorsatzschalendämmplatte	5,50	0,033	1,667
Ytong Innenputz oder Kalk-Gipsputz	2,00	0,600	0,033
Wärmeübergangswiderstände	R _{si} & R _{se}		0,260
Wärmedurchgangskoeffizient	U=0,32 W/m²K		R-Wert=3,096

- Wärmebrücken im Bereich von Außenbauteilen werden minimiert.
- Der ebene, gleichmäßige Untergrund lässt sich leicht verputzen oder spachteln.

Kennwerte Mauerwerk	
Mittlere Steindruckfestigkeit f_b	2,5 N/mm ²
Charakteristische Wanddruckfestigkeit f_k^*	2,95 N/mm ²
Teilsicherheitsbeiwert für das Material γ_M^*	2,20
Feuerwiderstandsklasse des Wandbildners (unverputzt)	REI 120
Bewertetes Schalldämmmaß der Wand	$R_w = 58,0$ dB

* bei Verarbeitung mit Ytong Planblockmörtel



Weitere Daten, Werte und Hinweise finden Sie in unseren System- & Produktdatenblättern und in der „Verarbeitungsanleitung Rohbau“.

www.ytong.at